

Chaudière à l'huile en Fonte

D'une Qualité Machinée pour son Efficacité et sa Fiabilité

Séries OSFH & OSW



Olsen

Produits de Chauffage & de Climatisation

Une marque ECR International Ltée

Séries OSFH & OSW

Chaudières à l'Huile

Les Maisons Chauffées à l'Huile ont un Fonctionnement d'une Efficacité Optimale

Les chaudières qui chauffent à l'huile et qui ont une cheminée de tirage naturel comme la OSFH et un tuyau sur la paroi latérale comme la OSW sont d'une efficacité insurpassable, d'une bonne fiabilité et aussi facile d'entretien pour être installées dans les maisons qui requièrent un chauffage à l'eau chaude alimenté par l'huile. Une conception élégante combinée avec des composantes de qualité, maintient les coûts de fonctionnement des Séries OSFH & OSW au minimum, ce qui en fait un choix idéal de remplacement, ou pour une nouvelle construction.

De Haute Efficacité (86%)

Avec l'augmentation de l'efficacité jusqu'à 86% AFUE, les Séries OSFH & OSW donnent une épargne accrue d'énergie ayant comme résultat des factures de combustible inférieures. La conception de la chaudière à base humide aide l'efficacité globale en enfermant la chambre de combustion avec de l'eau sur tous les cinq côtés, donc maximisant le transfert thermique. Avec les économies potentielles que cela représente, les Séries OSFH & OSW se paieront d'elles-mêmes en quelques années.

Sections En Fonte Avec Mamelons

Les Séries OSFH & OSW ont été construites en fonte en raison de sa longévité et de sa capacité efficace de transfert thermique. Des sections en fonte avec mamelons sont utilisées pour construire l'échangeur de chaleur. Seulement de la fonte de la plus haute qualité avec un bon transfert thermique a été utilisé dans la conception des Séries OSFH & OSW, et est votre assurance pour plusieurs années de fonctionnement efficace et sans trouble.



Accès et Entretien Faciles

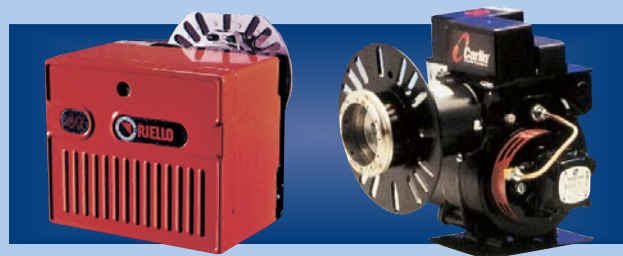
Une porte battante robuste permet une inspection facile et rapide du brûleur à l'huile et du secteur de combustion tandis que les conduits de fumée extra-large facilitent le nettoyage et les mises en fonctionnement. Ces ouvertures de conduit de fumée sont facilement



accessibles par une hotte de tirage en deux pièces intégrées. En outre, le mur renforcé augmente la grandeur de la chambre et est protégé contre les dommages accidentels causés par les brosses de cheminée durant un entretien normal. Toutes les composantes sont faciles à atteindre, ce qui réduit considérablement le temps dépensé à l'entretien et aux appels de service.

Polyvalence du brûleur à Rendement Élevé

L'OSFH est conçu pour s'adapter à divers brûleurs à l'huile. Vous pouvez choisir des brûleurs approuvés tel que ceux des fabricants Beckett, Carlin ou Riello. La Série OSW est disponible avec le brûleur Beckett AFII.



Option d'un Chauffe-Eau sans Réservoir

Un serpentin sans réservoir pour eau chaude est facultatif et est offert avec les Séries OSFH & OSW. Il comporte des taraudages excentrés pour accélérer l'installation et le service. Utilisé avec une commande d'écoulement et une vanne trempante, ce chauffe-eau sans réservoir est une méthode idéale de fournir de l'eau chaude domestique dans la plupart des installations.



Précâblée et Vérifiée à l'Usine

Chaque Chaudière des Séries OSFH & OSW est expédiée avec des commandes précâblées et est soumise à une série d'essais rigoureux pour en garantir la qualité et pour rendre l'installation plus rapide et plus facile.

Détails des Chaudières des Séries OSFH & OSW

- 1 Échangeur de Chaleur en Fonte
- 2 Options de brûleurs de Qualité: Brûleur Beckett (standard), Option Carlin ou Riello.
Caractéristique: vanne solénoïd à l'huile, contôle d'ignition a interruption, relais de protection et controle primaire.
- 3 Commande d'Aquastat
- 4 Porte Battante en Fonte
- 5 Chauffe-eau sans Réservoir Optionel Avec Bride Élevée
- 6 Peinture Émail de Couleur Bleu Poudre

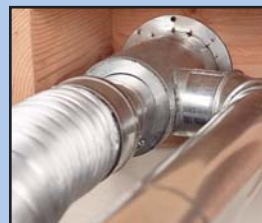


Dispositifs Principaux des Séries OSFH & OSW

- Jusqu'à 86% AFUE d'efficacité
- Échangeur de Chaleur en Fonte et Porte Battante
- Mur de cible enforcé
- Grande Ouverture du Conduit de Cheminée
- Plaque de montage spéciale pour la section agrandie de la chambre
- Sections en Fonte et Mamelons imperméables
- Option de chauffe-eau sans réservoir
- Tuyau de cheminée pour tirage normal (Serie Starfire III)

Dispositifs Principaux Additionnels des Séries OSW

- Tuyau flexible pour ventilation sur mur de côté
- Un tuyau double de 10 pieds, isolé et flexible en acier inoxydable est inclus
- Joint hermétique de silicone entre les sections en plus du joint de corde de fibre de verre tressé
- Sortie de conduit de cheminée de 4 pouces de diamètre



Tuyau flexible d'évacuation



Terminaison Concentrique



Illustration de évacuation Directe

OSFH-W • WT & OSW-W • WT

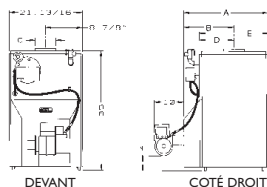
Classements et Données

NO. DE MODÈLE ¹	I = B = R		CAPACITÉ DE CHAUFFAGE DOE MBH	I = B = R		GICLEUR FOURNIE 140 PSI ⁴	DÉBITS A.F.U.E.
	ENTRÉE DU BRÛLEUR ² G.P.H.	MBH		DÉBITS NETS ³ EAU MBH			
OSFH-365W	.65	91	79	69	.60 80°B	86.0	
OSFH-3100W	1.00	140	117	102	.85 80°B	81.0	
OSFH-4100W	1.00	140	120	104	.85 80°B	86.0	
OSFH-3125W ⁵	1.25	175	144	125	1.10 60°B	80.0	
OSFH-4125W	1.25	175	149	130	1.10 80°B	82.5	
OSFH-5125W	1.25	175	151	131	1.10 80°B	86.0	
OSFH-4150W	1.50	210	175	152	1.25 80°B	81.0	
OSFH-6150W	1.50	210	181	157	1.25 80°B	86.0	
OSFH-5175W	1.75	245	206	179	1.50 80°B	81.5	
OSFH-5200W	2.00	280	231	201	1.75 80°B	81.0	
OSFH-6225W	2.25	315	251	218	2.00 60°B	—	
OSFH-7275W	2.75	385	307	267	2.25 60°B	—	
OSW3W ⁵	.65	91	79	69	.60 45°B	86.0	
OSW4W ⁵	1.00	140	121	105	.85 45°B	86.0	
OSW5W ⁵	1.25	175	150	130	1.10 45°B	86.0	

Caractéristiques de Ventilation OSW

NO. DU MODÈLE	LONGUEUR MINIMUM DU TUYAU [*]	LONGUEUR MAXIMUM DU TUYAU [*]	DIAMÈTRE DU CONDUIT
OSW3	2'	10'	4"
OSW4	2'	10'	4"
OSW5	2'	10'	4"

* Une trousse de terminaison et un tuyau de 10' sont inclus avec chaque unité.



Notes:

- Le suffixe "T" dénote que la chaudière a un chauffe-eau sans réservoir.
- La capacité I=B=R du brûleur est basée sur une valeur calorifique de mazout de 140,000 Btu/gal. et avec 13% CO₂.
- Les estimations nettes sont basées sur une température de 170° dans les radiateurs et inclus le 15% alloué pour la tuyauterie normale et le ramassage de la charge. Consulter le fabricant pour les tuyauteries exceptionnelles et les exigences du ramassage.
- La lance affichée, sert avec le brûleur Beckett à 140 psi. Quand un brûleur alternatif est utilisé, il faut consulter les recommandations du fabricant du brûleur.
- Brûleur AFII utilisé.
- Gallons d'eau chauffés par minute, de 40° à 140°F et la température de l'eau de la chaudière à 200°F.

**Pour trouver l'équivalent de radiation en pieds carrés, divisez le rendement I=B=R par 150.

ÉQUIPEMENT STANDARD OSFH & OSW: Chaudière en Fonte, Panneau Affleuré, Porte Battante de Brûleur, Brûleur à l'Huile, Mur de cible enforcé/Revêtement Intérieur, Circulateur - 1-1/4", Soupape de Relève ASME, Jauge Théraltimètre, Robinet d'Égoût, Harnais de Câblage, Couvrete en Plastique, Taraudage d'alimentation de 2", Taraudage de Retour de 1-1/2", Commande pour Haute Limite et Circulateur, Commande Primaire. Pour les Unités de Chauffe-eau sans réservoir: Ajouter le serpent pour l'eau chaude sans Réservoir, et le Triple Relais d'Aquastat. **Équipement Standard Additionnel pour OSW inclus:** Trousse d'évacuation, qui inclus un tuyau double, isolé et flexible en acier inoxydable de 10', Terminaison concentrique, Soupape de Relève à Vide, Joint hermétique de silicone entre les sections en plus du joint de corde de fibre de verre tissé.

Commande CSD-1 Disponible et Facultative

(Les caractéristiques et les dimensions sont sujettes à changer sans préavis.) MEA# 182-86E

Dimensions

NO. DE MODÈLE DE LA CHAUDIÈRE	A LONGUEUR AU NIVEAU DU PANNEAU	B AVANT DU BOÎTIER À LA SORTIE DE FUMÉE	C DIAMÈTRE DE LA SORTIE DE FUMÉE	D AVANT DU CONDUIT DE CHEMINÉE	E LONGUEUR DU PANNEAU	F TARAUDAGE DU SERPENTIN
OSFH-3	17 ¹ / ₈	11 ¹ / ₄	6	6 ¹ / ₁₆	13	1/2
OSFH-4	21 ¹ / ₂	12 ⁵ / ₈	6	8 ³ / ₁₆	16 ⁵ / ₈	3/4
OSFH-5	25 ³ / ₈	14 ¹ / ₄	7	9 ¹³ / ₁₆	20 ¹ / ₄	3/4
OSFH-6	29 ¹ / ₄	15 ¹⁵ / ₁₆	8	8 ⁵ / ₁₆	23 ³ / ₈	3/4
OSFH-7	32 ⁷ / ₈	17 ¹³ / ₁₆	8	8 ⁵ / ₁₆	27 ¹ / ₂	3/4
OSW3	17 ¹ / ₈	11 ¹ / ₄	4	8 ⁵ / ₁₆	13	—
OSW4	21 ¹ / ₂	12 ⁵ / ₈	4	8 ³ / ₁₆	16 ⁵ / ₈	—
OSW5	25 ³ / ₈	14 ¹ / ₄	4	9 ¹³ / ₁₆	20 ¹ / ₄	—

Capacités du Chauffe-eau sans Réservoir

NO. DE MODÈLE	NO. CHAUFFE-EAU SANS RÉSERVOIR	CAPACITÉ DU CHAUFFE-EAU SANS RÉSERVOIR À ASPIRATION INTERMITTENTE (G.P.M.) ³	CONTENU D'EAU DE LA CHAUDIÈRE (GALS)
OSFH-365	P3	Disponible sur Demande	10.5
OSFH-3100	P3	4.5	10.5
OSFH-4100	T4	3.25	13.5
OSFH-3125	P3	3.75	10.5
OSFH-4125	T4	4.5	13.5
OSFH-5125	T4	3.75	16.5
OSFH-4150	T4	4.5	13.5
OSFH-6150	T4	4.0	19.5
OSFH-5175	T4	4.25	16.5
OSFH-5200	T4	5.5	16.5
OSFH-6225	T4	5.75	19.5
OSFH-7275	T4	6.0	22.5
OSW3	P3	Disponible sur Demande	10.5
OSW4	T4	3.25	13.5
OSW5	T4	3.75	16.5

Votre Assurance en Qualité

Les produits Olsen sont conçus, assemblés et vérifiés pour de vous assurer que vous aurez le meilleur confort et valeur en chauffage de maison. Chacun d'eux atteint ou dépasse les standards reconnus sur la sécurité et l'efficacité du fonctionnement.



Vérfiée pour 100 lbs de Pression de Travail selon



ECR International Ltée - Division Olsen

Votre SOLUTION pour TOUTES vos applications CVAC

6800 Base Line, Wallaceburg, Ont. Canada N8A 5E5

Tél.: 519-627-0791 • Fax: 519-627-4719

E-Mail: info@erctld.com • Web site: www.erctld.com

